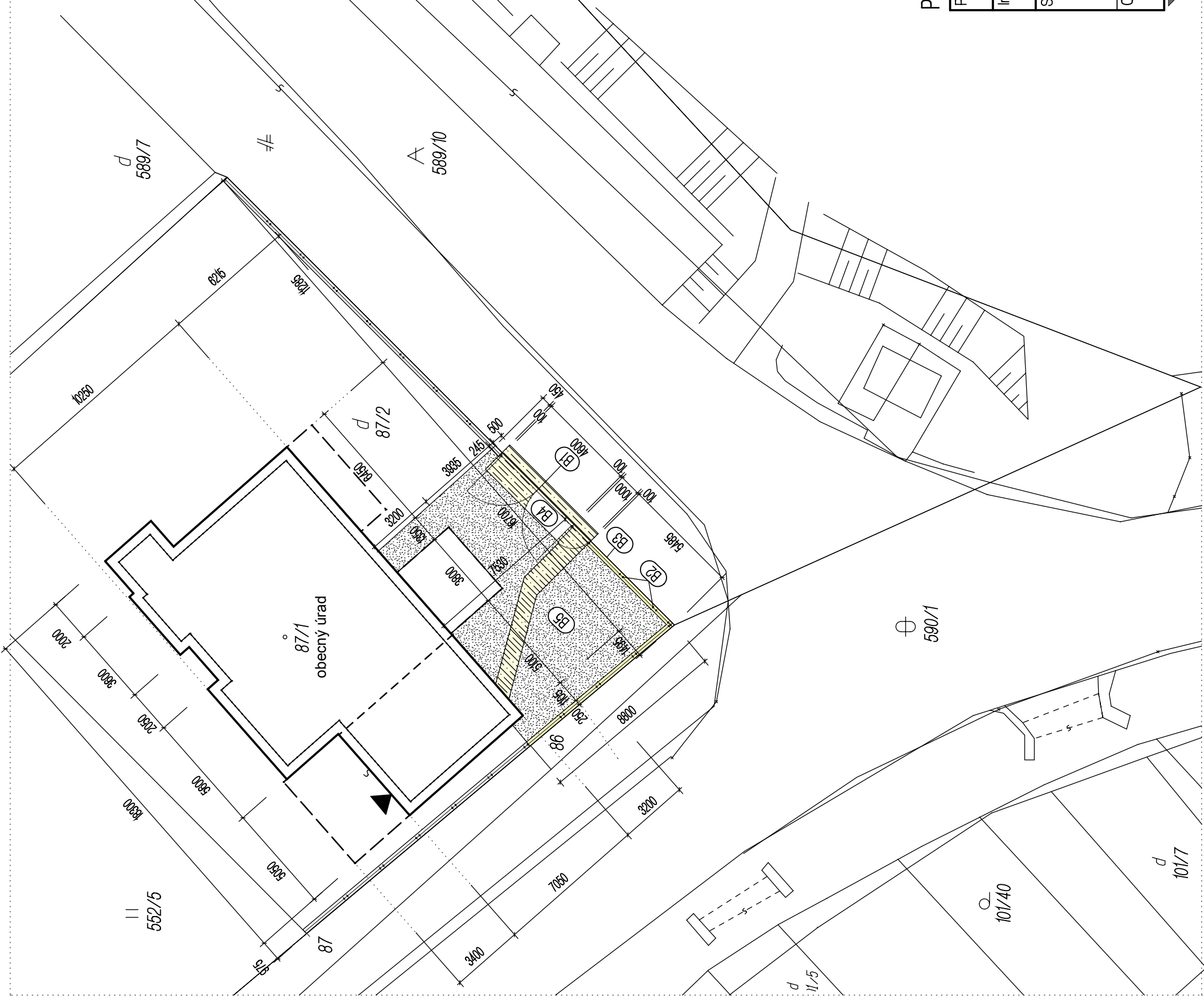


Legenda hmôt a značiek

- (B1) - demontáž jednokrídlovej brány a dvokrídlovej brány + vybúranie 3ks ocelových rúr $\varnothing 100\text{mm}$
- (B2) - vybúranie ocelevej výplne optotenia vrátane stĺpkov * 8,8 + 5,4 = 14,20m
- (B3) - vybúranie betónového soklíka nad terénom 250x200mm - 14,20m
- (B4) - vybúranie betónového chodníka hr. 80mm = 15,70m²
- (B5) - odkopanie uľahlej zeminy hr. 150mm = 74,60m²

Poznámka

Počas stavebných prác v plnom rozsahu rešpektovať nariadenie vlády č. 339/2006 o ochrane zdravia pred nepriaznivými účinkami hluku a vibrácií. Pred zahájením výkopových prác je nutné overiť a vytýčiť všetky existujúce inžinierske siete, pričom kladenie realizovať v zmysle STN 34 1050, 73 6005, 33 4050. Pri nebezpečných súbehoch a krížovaniach inžinierskych sietí výkopy realizovať R U Č N E !!!
Odpájanie a pripájanie inžinierskych sietí realizovať so súhlasom majiteľov a správcov sietí, organizáciou k tomu oprávnenou, v termínoch napätových výluk. Pri realizácii stavby musia byť dodržané ustanovenia "STN, ON" a predmetné technologické predpisy. Pred zahájením výstavby prekontrolovať zodpovedným geodetom stavby skutočné rozmery!



Projekt pre ohlásenie a stavebné úpravy

Projektant	PRO T&TARCH - Ing. Norbert TÓTH		
Investor	OBEC Glabušovce		
Stavba	Trhové priestory v obci Glabušovce GLABUŠOVCE p. č. 87/2 a 589/10		
Obsah	Situácia - skutkový stav		
	Dátum	Č.sady	
	09/2020		
	Formát	2 A4	
	Mierka	1:250	Č.výkr. B1



Ing. TÓTH Norbert
Panické Dravce 136.
985 32 Veselá n/Ipľom